

利用料金

オールインワンなwebアプリ開発・運用環境を月280円から提供

- ご利用は最低6ユーザーからになります。801ユーザー以上をご希望の場合は別途ご相談ください。
- お客様の要望に合わせたサーバ仕様をカスタマイズできるフレキシブルプランも用意しております。
- メモリ：最大32GB ディスク容量：最大5TB
- 契約期間中はユーザー数・サーバプランのグレードアップのみ対応いたします。
- 上記料金は税抜き価格です。
- 初回契約、継続契約ともに契約期間は1年となります。
- お支払いは月払いとなります。

	ミニ	レギュラー	プロ
	これからBuddyを導入する方におすすめ	Buddyの定番プラン	大規模運用にも対応したハイエンドプラン
アプリ開発	200	500	無制限
メモリ	4GB	4GB	4GB
サーバ容量	20GB	50GB	100GB
同時接続数	100	200	400
	1ユーザー 月あたり 280円 ～ (年額3,360円/1ユーザー)	1ユーザー 月あたり 340円 ～ (年額4,080円/1ユーザー)	1ユーザー 月あたり 370円 ～ (年額4,440円/1ユーザー)
ユーザー数	1ユーザー/月額	1ユーザー/月額	1ユーザー/月額
6～10	1,050 円	1,280 円	1,780 円
～30	840 円	1,020 円	1,390 円
～50	670 円	820 円	1,090 円
～100	540 円	650 円	850 円
～300	430 円	520 円	650 円
～500	340 円	420 円	480 円
～800	280 円	340 円	370 円

オプション

サーババックアップサービス

お客様のBuddy環境に対し、個別のバックアップを取得し、自社環境のみのロールバックが可能となります。

ミニ	レギュラー	プロ
2,000 円/月	5,000 円/月	10,000 円/月

- 毎日一度深夜にBuddyサーバ全体のバックアップを取ります（1世代のみ）
- 障害時はバックアップファイルから書き戻すことによる復旧となります。

受託開発サービス

Buddyをベースにしたアプリのオーダーメイドを承ります。通常のアプリ開発より、スピーディな開発が可能です。
※詳しくは下記お問合せ先まで、お気軽にご連絡ください。

OEM制度

Buddyで開発したアプリを、お客様独自のサービスとして展開できます。
契約数ノルマなどは一切なし。
オールインワンなBuddyで、貴社のビジネスに合う、貴社のブランド力を活かせるサービス展開が実現できます。

ローコード開発の

限界を超える。

Buddyの情報・30日間無料体験版はこちらをご覧ください。 <https://www.buddy.info-lab.co.jp/>

■お問い合わせ先

株式会社インフォラボ

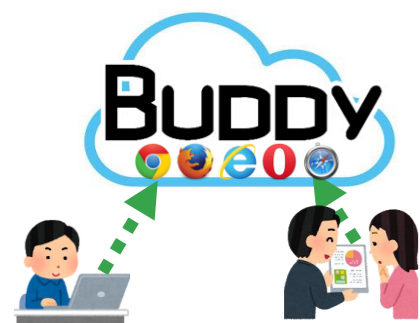
〒140-0004 東京都品川区南品川5-16-50-411
TEL : 03-6450-3232 / FAX : 03-6450-3233 E-Mail : info@info-lab.co.jp
弊社WEBサイト : <http://www.info-lab.co.jp/>

Webアプリ開発プラットフォーム

Buddy

リモートワークにも最適 ~クラウド、webアプリによる新しい働き方

必要なのはWebブラウザとネットワーク環境だけ



リモートワークのイメージ

Buddyは、PC、スマホなどインターネットに接続できる機器があればどこからでもすぐに使うことができます。そのためテレワークなどの支援にも最適。面倒なインストールなどは一切必要ありません。

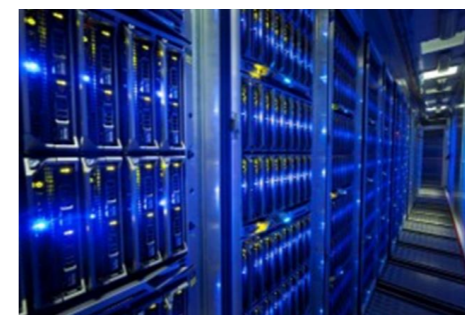
圧倒的なコストパフォーマンス



コスト圧縮のイメージ

Buddyは、データベース・アプリ開発基盤・運用機能・テスト環境のすべてがパッケージ化されたクラウドサービスです。開通したその日からすべての機能を使用でき、システムのアップデートや機器のメンテナンスにかかる手間やコストも不要です。

安心・安全のクラウドサーバ



データセンターのイメージ

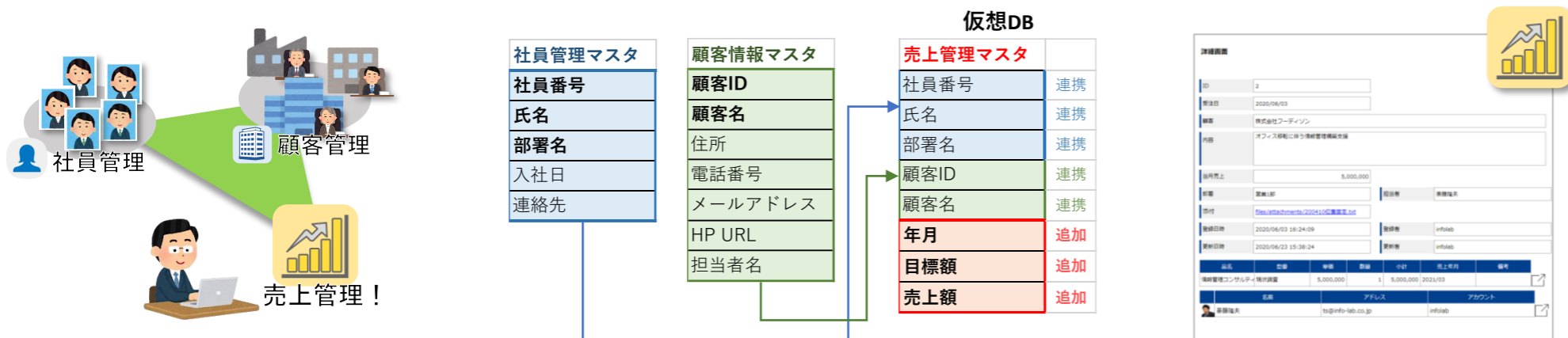
お客様の大切なデータは最新のセキュリティ環境が整ったデータセンターで管理されています。さらにBuddy自体にも暗号化通信、ユーザーアカウント・IPアドレスで設定可能なアクセス制限機能など、充実のセキュリティ機能を用意しています。

DBやアプリを自在につなぐ「ビュー」

アプリを運用していると、「このデータ」と「あのデータ」をつなげて新しいアプリを作りたい」といった連携や拡張のイメージが湧いてきます。

「ビュー」はアプリ内外のDB同士を連携させリレーショナルデータベースを簡単、自在に構築するシステム。データ連携により、1カ所でデータ登録・編集を行った内容は関連DBと相互に反映させることができます。また連携したDB内の項目を抽出した仮想DBの作成や、仮想DB内のデータを利用しやすいように集計・加工することも可能です。

「ビュー」で連携したデータの登録・閲覧・検索画面などのUIもノンプログラミングで作成することができ、プログラミング知識のない方でもリレーショナルデータベースを使った高度なアプリが開発できます。



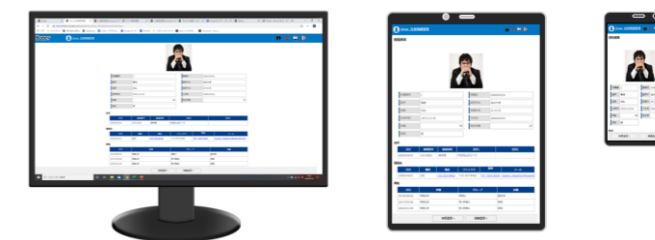
外部機器、サービスとの接続も可能

API接続により、IOT機器やSNSなど各種webサービスとの連携も可能です。IFRAMEにより連携サービスの一部をBuddyアプリ画面に組み込むこともでき(※)、利用者にとってシームレスなアプリづくりが可能です。※webサービスによっては対応していない場合もあります。



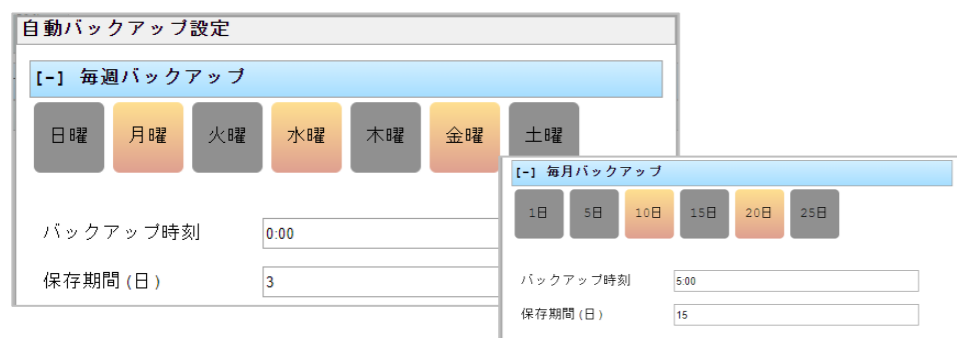
柔軟なスマホ対応

開発できるスクリーンUIはすべてレスポンシブデザインに対応。PC/スマホで併用できます。またデバイスの解像度を検知し、別途作成したスマホ専用のスクリーンへ遷移させることも可能。運用にあわせた柔軟なアプリづくりを実現します。



自由度の高い安心のバックアップ

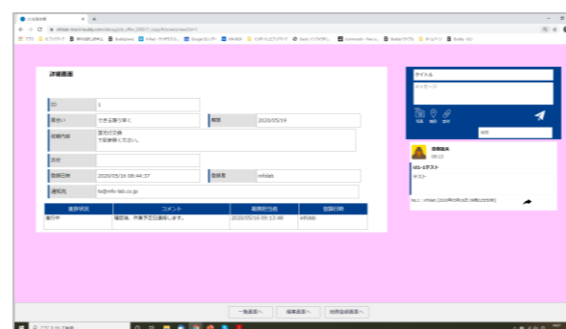
“月に1回” “決まった曜日に”etc、アプリによってバックアップの周期は異なります。Buddyでは周期を指定した自由なバックアップの取得が可能です。もちろんリストア（復旧）も簡単。ExcelやCSVでの出力ができるため、データの二次利用も可能です。



CSSにも対応した高いデザイン力

Webアプリならではの自由度の高いデザインもBuddyの特徴です。

初心者にもわかりやすい「スクリーンテーマ編集」に加えCSSにも対応しており、スタイルシートを利用することでデザインの流用も簡単。あらゆるアプリで思い通りのUIを実現できます。



作成不要！すぐに使える無料アプリ

開発力に自信がない方もご安心ください。Buddyには生成するだけですぐに使える無料アプリが20種以上用意されています。設計情報も公開しているので拡張性も抜群。自社内でのカスタマイズが難しい場合は受託開発やヒアリングによるサポートなども可能です。

